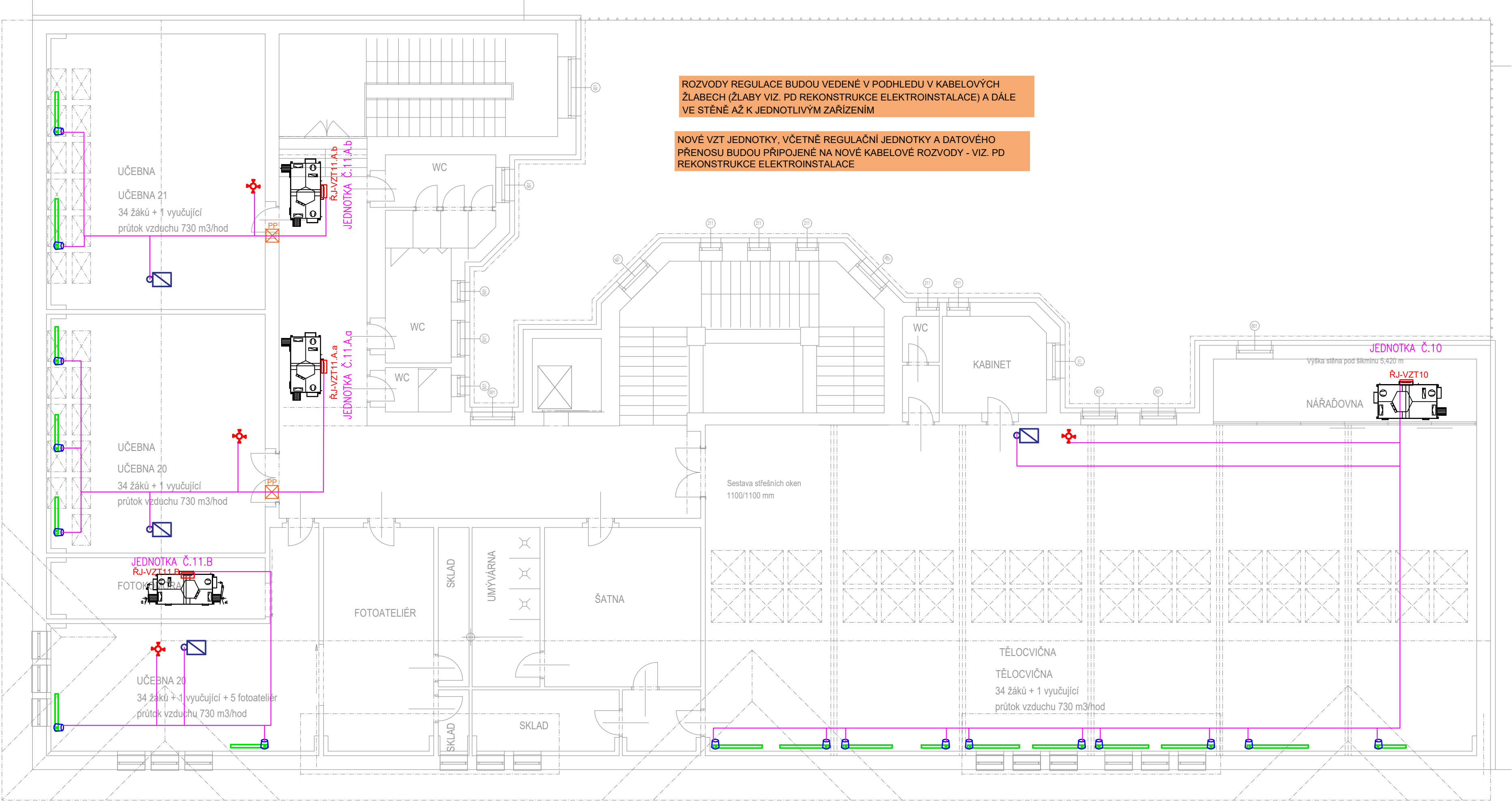


PŮDORYS PODKROVÍ



LEGENDA:

- ČIDLO CO2, VOC, TEPLoty A VLHKOSTI
- ČIDLO PRÍTOMNOSTI NÁSTĚNNÉ
- ELEKTRICKÁ HLAVICE
- ŘÍDÍČÍ JEDNOTKA VZDUCHOTECHNIKY

POZNÁMKY:

OCHRANA PŘED NEBEZPEČNÝM DOTYKEM NEŽIVÝCH ČÁSTÍ JE DLE ČSN 33 2000-4-41 ZÁKLADNÍ - S OCHRANOU AUTOMATICKÝM ODPOJENÍM OD ZDROJE DLE ČL. 413.1.1.1.

DOPLŇKOVÁ OCHRANA PŘED ÚRAZEM EL. PROUDEM PROUDOVÝM CHRÁNIČEM UMÍSTĚNÝM S JISTĚNÍM V ROZVADĚČÍCH.

OCHRANA PŘED NEBEZPEČNÝM DOTYKEM NEŽIVÝCH ČÁSTÍ JE DLE ČSN 33 2000-4-41 POSPOJOVÁNÍM SPOLEČNĚ S UZEMNĚNÍM A UVEDENÍM NA SPOLEČNÝ POTENCIÁL NA "EP" SVORKOVNICI DLE ČL. 413.1.2 A 413.N6.4.

KRYTÍ MUSÍ EL. ZAŘÍZENÍ MUSÍ BYT DLE VNĚJŠÍCH VLVŮ

PŘÍVOD EL. ENERGIE JE V SOUSTAVĚ 3+PEN 400V AC/TN-C.

VNITŘNÍ ELEKTROINSTALACE V OBJEKTU ZA PODRŮŽNÝMI ROZVADĚČI JE PROJEKTOVÁNA V EL. SOUSTAVĚ 3+PE+N 400/230V AC/TN-S.

EL. ROZVODY V OBJEKTU V JSOU VEDENY SKRYTĚ VE STĚNÁCH, STROPECH, PODHLEDECH, VE ŽLÁBECH apod.

PŮDORYS 4.NP

